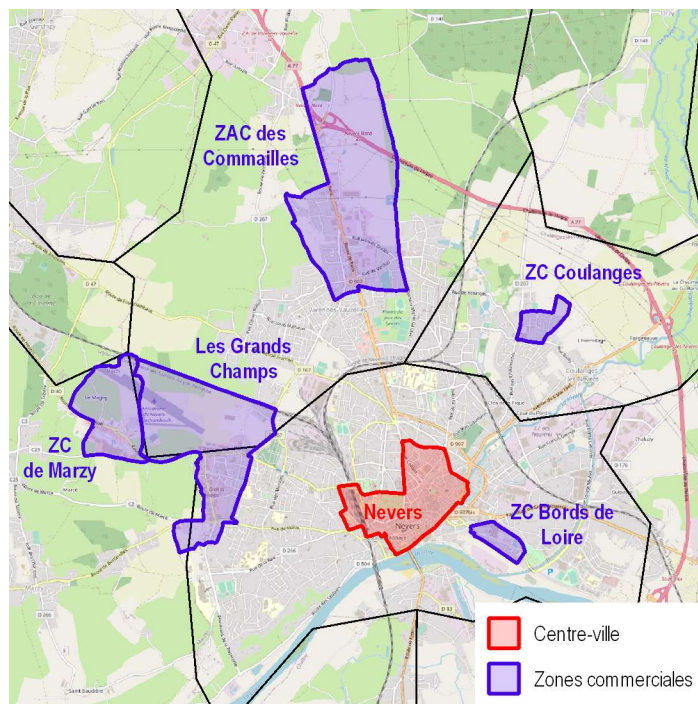


Centre-ville de Nevers



Zones commerciales de l'unité urbaine



CC-BY-SA www.openstreetmap.org

Emploi

	Unité urbaine de Nevers				Bourgogne-Franche-Comté			
	Effectifs salariés et non salariés en 2015				Évolution annuelle moyenne 2009-2015 et ses contributions par sous-secteurs (%)			
	Centre-Ville	Zones commerc. en périph. (*)	Reste de l'Unité urbaine	Total Unité urbaine	Centre-Ville	Zones commerc. en périph. (*)	Reste de l'Unité urbaine	Total Unité urbaine
Nombre de d'emplois	1 176	1 908	1 469	3 994	- 0,35	+ 0,09	- 1,30	- 0,45
Répartition par secteur								
Commerces de détail alimentaire	206	720	407	1 055	+ 0,56	- 0,04	- 0,20	+ 0,11
Commerces de détail non alimentaire	449	959	552	1 762	- 0,83	- 0,36	- 0,69	- 0,60
dont : Commerce d'équipement de la maison	103	387	93	512	- 0,64	- 0,57	- 0,27	- 0,51
Commerce d'équipement de la personne	340	273	124	615	- 0,18	- 0,18	- 0,02	- 0,14
Commerces et services automobile	6	299	335	635	+ 0,00	+ 0,39	- 0,40	+ 0,05
Services de proximité	521	229	510	1 177	- 0,08	+ 0,48	- 0,41	+ 0,04
dont : Restauration et débits de boisson	201	163	265	566	- 0,10	+ 0,64	- 0,33	+ 0,11
Services corporels (coiffure, beauté)	105	47	77	212	+ 0,08	- 0,04	- 0,09	- 0,00
Agences bancaires et immobilières	171	s	s	249	+ 0,13	s	s	- 0,05
Autres services	44	s	s	150	- 0,20	s	s	- 0,01

(*) Certaines zones commerciales peuvent s'étendre au-delà de l'unité urbaine

s : secret statistique

Sources : Insee, Sirus – Clap – Base non-salariés – Fare – Sirene géolocalisé

Population

	Unité urbaine de Nevers				Bourgogne-Franche-Comté	
	Population des ménages en 2015		Évolution annuelle moyenne 2009-2015		Évolution annuelle moyenne 2009-2015	
	Centre-Ville	Total Unité urbaine	Centre-Ville	Total Unité urbaine	Centres-Villes	Total Unité urbaine
Effectifs	5 806	56 581	- 1,3 %	- 1,1 %	- 0,5 %	- 0,2 %
Répartition selon l'âge du référent fiscal						
Part des -25 ans	5,9 %	2,7 %	+ 6,2 %	+ 2,9 %	+ 5,5 %	+ 2,8 %
Part des 75 ans ou plus	18,3 %	20,6 %	+ 18,4 %	+ 19,5 %	+ 17,2 %	+ 18,3 %

Sources : Filocom (MTES d'après DGFIP), RP (Insee)

Logement

Logement en 2015

	Unité urbaine de Nevers			Bourgogne-Franche-Comté		
	Logements en 2015			Logements en 2015		
	Centre-Ville	Reste de l'Unité urbaine	Total Unité urbaine	Centres-Villes	Reste des Unités urbaines	Total Unités urbaines
Logements en 2015	5 686	30 420	36 106	131 452	511 244	642 696
Répartition selon le mode d'occupation et la taille du logement (%)						
Résidence principale ou secondaire	74,4	87,1	85,1	82,0	90,3	88,6
dont : moins de 35 m²	15,1	4,4	6,1	14,2	6,2	7,9
de 35 à moins de 55 m²	19,6	12,2	13,4	19,0	13,1	14,3
de 55 à moins de 75 m²	17,4	28,6	26,9	20,9	25,1	24,2
de 75 à moins de 95 m²	9,8	23,1	21,0	13,9	23,6	21,6
95 m² ou plus	12,6	18,7	17,8	14,0	22,3	20,6
Logement vacant	25,6	12,9	14,9	18,0	9,7	11,4
dont : moins de 35 m²	8,8	1,9	3,0	5,2	1,6	2,3
de 35 à moins de 55 m²	7,8	3,0	3,8	5,0	2,1	2,7
de 55 à moins de 75 m²	4,5	4,8	4,7	3,9	3,0	3,2
de 75 à moins de 95 m²	2,4	2,2	2,2	2,1	1,8	1,9
95 m² ou plus	2,0	1,1	1,2	1,9	1,2	1,3

Source : Filocom, MTES d'après DGFIP

Évolution du logement entre 2009 et 2015

	Unité urbaine de Nevers						Bourgogne-Franche-Comté					
	Évolution annuelle moyenne 2009-2015 (%)			Contribution à l'évolution annuelle moyenne 2009-2015 (%)			Évolution annuelle moyenne 2009-2015 (%)			Contribution à l'évolution annuelle moyenne 2009-2015 (%)		
	Centre-Ville	Reste de l'Unité urbaine	Total Unité urbaine	Centre-Ville	Reste de l'Unité urbaine	Total Unité urbaine	Centres-Villes	Reste des Unités urbaines	Total Unités urbaines	Centres-Villes	Reste des Unités urbaines	Total Unités urbaines
Nombre de logements	+ 0,34	+ 0,46	+ 0,44	-	-	-	+ 0,51	+ 0,62	+ 0,60	-	-	-
Répartition selon le mode d'occupation et la taille du logement												
Résidence principale ou secondaire	- 0,21	- 0,18	- 0,19	- 0,16	- 0,16	- 0,16	+ 0,22	+ 0,47	+ 0,43	+ 0,18	+ 0,43	+ 0,38
dont : moins de 55 m²	- 0,47	- 1,55	- 1,26	- 0,17	- 0,28	- 0,26	+ 0,06	+ 0,17	+ 0,13	+ 0,02	+ 0,03	+ 0,03
de 55 à moins de 95 m²	- 0,25	- 0,28	- 0,28	- 0,07	- 0,15	- 0,14	+ 0,19	+ 0,23	+ 0,22	+ 0,07	+ 0,11	+ 0,10
95 m² ou plus	+ 0,59	+ 1,45	+ 1,36	+ 0,07	+ 0,26	+ 0,23	+ 0,69	+ 1,31	+ 1,22	+ 0,10	+ 0,29	+ 0,25
Logement vacant	+ 2,08	+ 5,78	+ 4,68	+ 0,50	+ 0,63	+ 0,61	+ 1,89	+ 2,10	+ 2,03	+ 0,32	+ 0,19	+ 0,22
dont : moins de 55 m²	+ 2,28	+ 3,65	+ 3,10	+ 0,36	+ 0,16	+ 0,19	+ 1,18	+ 0,16	+ 0,58	+ 0,12	+ 0,01	+ 0,03
de 55 à moins de 95 m²	+ 3,43	+ 8,09	+ 7,26	+ 0,21	+ 0,44	+ 0,40	+ 3,35	+ 3,45	+ 3,43	+ 0,18	+ 0,15	+ 0,16
95 m² ou plus	- 3,06	+ 2,68	+ 0,96	- 0,07	+ 0,03	+ 0,01	+ 1,34	+ 3,32	+ 2,72	+ 0,02	+ 0,04	+ 0,03

Source : Filocom, MTES d'après DGFIP